

## COMFORTABLE CONCRETE 2.0

Laid Bare / Urban Drama / Urban Poetry

Milliken™







## INSPIRED. INSPIRING.

Rough, urban and raw. Refined and lovingly polished.  
Unexpectedly plush, warm and ornate.

Combining with other materials to enter our lives  
in new and surprising ways.



Comfortable Concrete 2.0 - Urban Drama UDR133-126-05 Slate Blue  
Fine Detail - Metallic Joinery MJY144-119 Enamelled  
Tracing Landscapes - Field Study FSY139 Silver Lakes  
Fine Detail - Stitchwork SCK144-73 Applique  
Comfortable Concrete 2.0 - Urban Poetry UPY05-215-180 Ethereal Grey  
Tracing Landscapes - Field Study FSY27 Compass Point

## COMFORTABLE CONCRETE 2.0





**COMFORTABLE CONCRETE 2.0 / Laid Bare**



Laid Bare Plank PLLDB06-27-13 Metro  
Laid Bare Tile LDB06-27-13 Metro





LDB06-118-13 Venue



LDB236-174-180 Tinted



LDB133-153-180 Quarter



LDB220-06-180 Aura



LDB06-27-13 Metro



LDB111-31-108 Façade



LDB138-133-131 City



LDB215-13-180 Whisper



PLLDB06-118-13 Venue



PLLDB236-174-180 Tinted



PLLDB133-153-180 Quarter



PLLDB220-06-180 Aura



PLLDB06-27-13 Metro



PLLDB111-31-108 Façade



PLLDB138-133-131 City



PLLDB215-13-180 Whisper



For service details see page 27  
Pour connaître les détails du service,  
allez à la page 27  
Unsere Service Information finden  
Sie auf Seite 27  
Para detalles sobre nuestras opciones de servicio,  
vea la página 27















**COMFORTABLE CONCRETE 2.0 / Urban Drama**



Urban Drama UDR133-134-05 Mustard Yellow  
Urban Drama UDR133-212-05 Mountain Grey



UDR133-141-05 Moss Green



UDR133-109-05 Currant Red



UDR133-134-05 Mustard Yellow



UDR133-190-05 Amber Glow



UDR133-137-05 Berry Pink



UDR133-212-05 Mountain Grey



UDR133-126-05 Slate Blue



For service details see page 27  
Pour connaître les détails du service,  
allez à la page 27  
Unsere Service Information finden  
Sie auf Seite 27  
Para detalles sobre nuestras opciones de servicio,  
vea la página 27





Urban Drama UDR133-134-05 Mustard Yellow  
Laid Bare LDB06-27-13 Metro



Urban Drama UDR133-212-05 Mountain Grey



Urban Drama UDR133-212-05 Mountain Grey  
Laid Bare LDB06-27-13 Metro









Urban Poetry UPY05-221-180 Powder Blush  
Urban Poetry UPY05-242-180 Dusted Lilac  
Urban Poetry UPY05-215-180 Ethereal Grey



**COMFORTABLE CONCRETE 2.0 / Urban Poetry**



Urban Poetry UPY05-221-180 Powder Blush



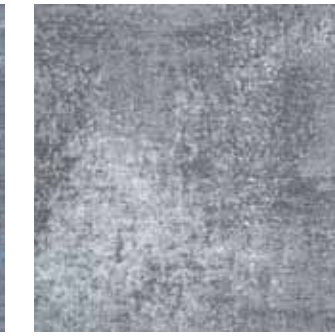
UPY05-221-180 Powder Blush



UPY05-219-180 Iced Vanilla



UPY05-245-180 Chalked Blue



UPY05-215-180 Ethereal Grey



UPY05-111-180 Sherbet Lemon



UPY05-242-180 Dusted Lilac



UPY05-172-180 Frosted Mint



For service details see page 27  
Pour connaître les détails du service,  
allez à la page 27  
Unsere Service Information finden  
Sie auf Seite 27  
Para detalles sobre nuestras opciones de servicio,  
vea la página 27



## SPECIFICATIONS

### SPECIFICATION

**Construction**  
Tufted, Level Loop Pile

**Face Fibre**  
Nylon 6

**Soil Release**  
StainSmart®

**Finished Face Weight**  
600 g/m<sup>2</sup>

**Gauge**  
39,4/10 cm

**Rows**  
39,4/10 cm

**Tuft Density**  
155 000/m<sup>2</sup>

**Finished Pile Height**  
3,3 mm

**Standard Backing**  
Comfort Plus® 90% recycled open cell polyurethane cushion backing Available with TractionBack® on request

**Nominal Total Thickness**  
10,0 mm

**Tile Size**  
500 x 500 mm

**Plank Size**  
500 x 1000 mm

**Nominal Total Weight**  
4 100 g/m<sup>2</sup>

**Tiles per Box**  
20 (5m<sup>2</sup>)

**Planks per Box**  
6 (3m<sup>2</sup>)

### PERFORMANCE

**Flammability (Euroclassification EN13501:1-2002)**  
Class Cfl-s1

**Flammability (Radiant Panel ASTM-E-648)**  
Class 1

**Flammability (Hot metal nut BS4790)**  
Low radius of Char

**Use Classification (EN1307)**  
Class 33 Heavy Commercial Use

**Castor Chair (BS EN 985:2001)**  
Class A – Intensive use (r value ≥ 2,4)

**Static Electricity (ISO 6356)**  
≤ 2,0 KV, Permanent Conductive Fibre

**Impact Sound (ISO 10140-3)**  
33 dB

**Sound absorption (ISO 354)**  
0,3 Classe D

**Alpha s values**  
125Hz 0,01, 250Hz 0,07, 500Hz 0,37, 1000Hz 0,23, 2000Hz 0,30, 4000Hz 0,38

### ENVIRONMENTAL

59% recycled content by total product weight  
Manufactured in ISO14001 certified location using renewable sources  
GuT & CRI Green Label Plus certified for indoor air quality  
BRE certified

### GUARANTEES

15 year wear guarantee  
Lifetime Antistatic guarantee  
Latent Defects guarantee

**Design Copyright – Milliken & Company.**  
This cushion-back carpet tile product is covered by one or more patents, published applications and/or patents pending. Specifications are subject to normal manufacturing tolerances and may be changed without prior notice. Copies of actual test results are available upon request.

## COMFORTABLE CONCRETE 2.0

Laid Bare / Urban Drama / Urban Poetry

### SPÉCIFICATION

**Construction**  
Tuftée bouclé

**Fibre**  
Nylon 6

**Anti-Salissure**  
StainSmart®

**Poids de fibre**  
600 g/m<sup>2</sup>

**Jauge**  
39,4/10 cm

**Nombre de points**  
39,4/10 cm

**Densité du tuft**  
155 000/m<sup>2</sup>

**Hauteur du Velours**  
3,3 mm

**Dossier Standard**  
Comfort Plus® mousse polyuréthane à cellule ouverte dossier 90% recyclé Disponible avec TractionBack® sur demande

**Epaisseur totale**  
10,0 mm

**Dimension des dalles**  
500 x 500 mm

**Dimension des planks**  
500 x 1000 mm

**Poids total**  
4 100 g/m<sup>2</sup>

**Nombre de dalles par Carton**  
20 (5m<sup>2</sup>)

**Nombre de planks par Carton**  
6 (3m<sup>2</sup>)

### PERFORMANCE

**Classement feu (Euro classification EN13501:1-2002)**  
Classe Cfl-s1

**Classement feu (Panneau Rayonnant ASTM-E-648)**  
Classe 1

**Classement feu (Ecrou en métal chaud BS4790)**  
Faible rayon de carbone

**Utilisation (EN1307)**  
Classe 33 pour usage commercial intensif

**Chaise à roulettes (EN985)**  
A – Convient pour un usage normal (r≥ 2,4)

**Velours Antistatique (ISO 6356)**  
≤ 2,0 KV, Fibre à transmission permanente

**Isolation aux bruits d'impacts (ISO 10140-3)**  
33 dB

**Absorption aux bruits aériens (ISO 354)**  
0,3 Classe D

**Valueurs alpha S**  
125Hz 0,01, 250Hz 0,07, 500Hz 0,37, 1000Hz 0,23, 2000Hz 0,30, 4000Hz 0,38

### ENVIRONMENTAL

59% du poids total du produit provient de matériaux recyclés  
Fabriqué avec de l'énergie renouvelable  
Certifié GuT & CRI Green Label Plus  
Certifié BRE

### GARANTIES

15 ans contre usage  
Antistatique permanent  
Vices cachés

**Design Copyright – Milliken & Company.**  
Ce système intégral de dossier en mousse appliqué à ce produit est couvert par un ou plus brevets, applications publiées et/ou brevets en cours. Milliken Contract se réserve le droit de changer ou modifier les données techniques. Il est possible que la moquette diffère légèrement des échantillons présentés.

### DATENBLATT

**Konstruktion**  
Tuftete Schlingenware

**Polfasermaterial**  
Nylon 6

**Schmutzabweisende Ausrüstung**  
StainSmart®

**Poleinsatzgewicht**  
600 g/m<sup>2</sup>

**Teilung**  
39,4/10 cm

**Stiche**  
39,4/10 cm

**Noppenzahl**  
155 000/m<sup>2</sup>

**Polschichtdicke**  
3,3 mm

**Standard-Rückenmaterial**  
Comfort Plus® 90% recycelter Polyurethan-Polsterrücken. Auf Wunsch mit TractionBack®

**Gesamtdicke**  
10,0 mm

**Abmessung Fliese**  
500 x 500 mm

**Abmessung Planke**  
500 x 1000 mm

**Gesamtgewicht**  
4 100 g/m<sup>2</sup>

**Fliesen/Karton**  
20 (5m<sup>2</sup>)

**Planken/Karton**  
6 (3m<sup>2</sup>)

### BAUPHYSIKALISCHE EIGENSCHAFTEN

**Brennverhalten (und Qualmklasse EN13501:1-2002)**  
Klasse Cfl - s1

**Brennverhalten (Radiant Panel ASTM-E-648)**  
Klasse 1

**Brennverhalten (Hot metal nut BS4790)**  
Geringer Verkohlungsradius

**Klassifikation (EN1307)**  
Klasse 33 Extrem

**Rollenstühle (DIN 54324)**  
bestanden (IR≥ 2,4)

**Statische Ladung (ISO 6356)**  
≤ 2,0 KV, Permanent leitfähige Faser

**Trittschallverbesserungsmaß (ISO 10140-3)**  
33 dB

**Schallabsorptionsgrad (ISO 354)**  
0,3 Klasse D

**Alpha-s Werte**  
125Hz 0,01, 250Hz 0,07, 500Hz 0,37, 1000Hz 0,23, 2000Hz 0,30, 4000Hz 0,38

### UMWELTEIGENSCHAFTEN

Das Gesamtgewicht enthält 59% recyceltes Material  
Material hergestellt und zertifiziert nach ISO 14001 unter Nutzung alternativer Energien  
Zertifizierung GuT & CRI Green Label plus für geprüfte Innenraum-Luftqualität  
BRE Zertifizierung

### GARANTIEN

15 Jahre auf Verschleiß  
Lebenslange Antistatik  
Latenter Mangel

**Design Copyright – Milliken & Company.**  
Diese Polsterrücken-Teppichfliesen werden durch ein oder mehrere Patente durch veröffentlichte Anwendung oder durch angemeldete Patente geschützt. Spezifikationen unterliegen normalen Fertigungstoleranzen und können ohne vorherige Ankündigung geändert werden. Kopien der tatsächlichen Testergebnisse sind auf Anfrage erhältlich.

### ESPECIFICACIONES TÉCNICAS

**Modelo**  
Moqueta modular de bucle nivelado

**Fibra**  
Nylon 6

**Productos para el tratamiento de la suciedad**  
StainSmart®

**Peso final de la cara superior de la moqueta**  
600 g/m<sup>2</sup>

**Galga**  
39,4/10 cm

**Hileras**  
39,4/10 cm

**Densidad del bucle**  
155 000/m<sup>2</sup>

**Altura final de la cara superior de la moqueta**  
3,3 mm

**Base estándar**  
Base almohadillada Comfort Plus® con un 90% de poliuretano de celda abierta reciclado. Disponible con revestimiento TractionBack® a solicitud del cliente

**Grosor total aproximado de cada loseta**  
10,0 mm

**Tamaño de cada loseta**  
500 x 500 mm

**Tamaño de la plank**  
500 x 1000 mm

**Peso total aproximado de cada loseta**  
4 100 g/m<sup>2</sup>

**Losetas por caja**  
20 (5m<sup>2</sup>)

**Planks por caja**  
6 (3m<sup>2</sup>)

### RENDIMIENTO

**Inflamabilidad (Euroclasificación EN13501:1-2002)**  
Clase Cfl - s1

**Inflamabilidad (Panel radiante ASTM-E-648)**  
Clase 1

**Inflamabilidad (Hot metal nut BS4790)**  
Pequeño radio de quema

**Clasificación de uso (EN1307)**  
Clase 33 Uso comercial intenso

**Resistencia a sillas con ruedas (EN985)**  
A – uso continuo (r≥ 2,4)

**Electricidad estática (ISO 6356)**  
≤ 2,0 KV, Fibra conductora permanente

**Ruido de impacto(ISO 10140-3)**  
33 dB

**Absorción del sonido (ISO 354)**  
0,3 Clase D

**Valores Alfa S**  
125Hz 0,01, 250Hz 0,07, 500Hz 0,37, 1000Hz 0,23, 2000Hz 0,30, 4000Hz 0,38

### INFORMACIÓN MEDIOAMBIENTAL

El 59% del peso total del producto está compuesto por material reciclado  
Producto fabricado en una ubicación con certificado ISO14001 utilizando fuentes de energía renovable  
Certificaciones GuT y CRI Green Label Plus sobre la calidad del aire en espacios interiores  
Certificación BRE

### GARANTÍAS

15 años de garantía frente al desgaste  
Garantía de por vida de antiestaticidad  
Garantía por defectos latentes

**Copyright del diseño – Milliken & Company.**  
Esta moqueta con base almohadillada está protegida por una o más patentes, ya aplicadas o, en su caso, pendientes de concesión. Las especificaciones están sujetas al proceso habitual de fabricación, y pueden variar sin previo aviso. Están a disposición del cliente las copias de los resultados de las pruebas realizadas a nuestras moquetas.

## LIGHT REFLECTANCE

Laid Bare

Reference		LRV (Y) Value
LDB220-06-180 Aura	PLLDB220-06-180 Aura	29.5
LDB138-133-131 City	PLLDB138-133-131 City	15.4
LDB111-31-108 Façade	PLLDB111-31-108 Façade	23.5
LDB06-27-13 Metro	PLLDB06-27-13 Metro	7.6
LDB133-153-180 Quarter	PLLDB133-153-180 Quarter	15.3
LDB236-174-180 Tinted	PLLDB236-174-180 Tinted	22.6
LDB06-118-13 Venue	PLLDB06-118-13 Venue	12.8
LDB215-13-180 Whisper	PLLDB215-13-180 Whisper	22.8

Urban Drama

Reference		LRV (Y) Value
UDR133-190-05 Amber Glow		8.6
UDR133-137-05 Berry Pink		7.3
UDR133-109-05 Currant Red		5.4
UDR133-141-05 Moss Green		10.1
UDR133-212-05 Mountain Grey		9.6
UDR133-134-05 Mustard Yellow		12.0
UDR133-126-05 Slate Blue		8.6

Urban Poetry

Reference		LRV (Y) Value
UPY05-245-180 Chalked Blue		17.4
UPY05-242-180 Dusted Lilac		20.3
UPY05-215-180 Ethereal Grey		19.4
UPY05-172-180 Frosted Mint		18.1
UPY05-219-180 Iced Vanilla		22.1
UPY05-221-180 Powder Blush		21.4
UPY05-111-180 Sherbet Lemon		23.6

**TILE INSTALLATION**

**DALLES INSTALLATION**

**FLIESEN INSTALLATION**

**NSTALACIÓN DE LOSETAS**

Monolithic  
Monolithique  
Monolithic  
Monolítico

**PLANK INSTALLATION**

**PLANKS INSTALLATION**

**PLANKE INSTALLATION**

**INSTALACIÓN DE PLANKS**

Monolithic  
Monolithique  
Monolithic  
Monolítico

Brick  
Coupe de pierre  
Versetzte fuge  
Ladrillo

Herringbone  
Chevrons  
Fischgrät  
Formato espiga  
Herringbone





## SERVICE

### Basic Service

Colours indicated with this symbol are not included in the Quick Ship programme. Lead times for collections offered on our Basic Service programme will vary and clients are advised to contact Milliken Customer Service with design, colour and quantity requirements for a lead time quotation. 20 square metres minimum order quantity.

**Service de base**  
Les coloris indiqués par ce symbole comportent des délais de livraison variables et ne sont pas inclus dans le service d'envoi rapide. Contactez le service clients en indiquant le design, le coloris et la quantité désirée pour connaître le délai de livraison. Commande minimum : 20 m<sup>2</sup>.

**Basic**  
Die Farben mit diesem Symbol sind kein Bestandteil des Quick-Ship-Services. Lieferzeiten von Kollektionen mit Basic-Service variieren. Wir bitten Sie daher, sich bei Lieferzeitanfragen an den Milliken-Kundenservice zu wenden und dabei Design-, Farb- und Mengenwünsche bereitzuhalten. Mindestbestellmenge: 20 Quadratmeter.

**Servicio básico**  
Los colores indicados con este símbolo no están incluidos en el programa Quick Ship de envío rápido. Los plazos de envío para las distintas colecciones que se ofrecen en el programa de Servicio Básico varían, por lo que se recomienda a los clientes que se pongan en contacto con nuestro departamento de Atención al Cliente indicando el diseño, color y cantidad requeridos para poder recibir una estimación del plazo de entrega. El pedido mínimo es de 20 m<sup>2</sup>.

Comfortable Concrete - 2.0 Urban Poetry UPY05-221-180 Powder Blush  
Naturally Drawn - Watercolour Lesson WLN164-181 Rosehip Wine  
Tracing Landscapes - Field Study FSY27 Compass Point  
Comfortable Concrete - Urban Drama UDR133-212-05 Mountain Grey  
Fine Detail - Metallic Joinery MJY104-106 Pinking Shears  
Tracing Landscapes - Geography Lesson GLN27 Compass Point  
Tracing Landscapes - Field Study FFSY139 Silver Lakes  
Comfortable Concrete - Urban Poetry UPY05-221-180 Powder Blush



---

**CUSTOMER SERVICE**

SERVICE CLIENT / KUNDENSERVICE-  
CENTER / SERVICIO AL CLIENTE

**UK**

T. +44 (0)1942 612 777  
E. carpetenquiries@milliken.com

**FRANCE**

T. 08 05 54 27 77  
E. demandesmoquettes@milliken.com

**DEUTSCHLAND**

T. 0800 7243794  
E. verkauf@milliken.com

**ESPAÑA**

T. +44 (0)1942 612 777  
E. informaciondemoqueta@milliken.com

**SHOWROOMS****LONDON**

T. +44 (0)20 7336 7290

5 Berry Street,  
Clerkenwell,  
London EC1V 0AA

**PARIS**

T. +33 1 44 71 96 19

40 Rue Des Mathurins,  
75008 Paris

**EUROPEAN HEAD OFFICE**

SIÈGE EUROPÉEN / EUROPAZENTRALE /  
SEDE CORPORATIVA EUROPA

T. +44 (0)1942 826 073

Beech Hill Plant,  
Gidlow Lane,  
Wigan WN6 8RN

---

**Cover Image**

Iris Velghe, Bloom 18,

---

**Version 1 /**

Issued January 2019 /  
Publiée Janvier 2019 /  
Ausgabe Januar 2019 /  
Expedida Enero 2019

[www.millikencarpets.com](http://www.millikencarpets.com)

Milliken™