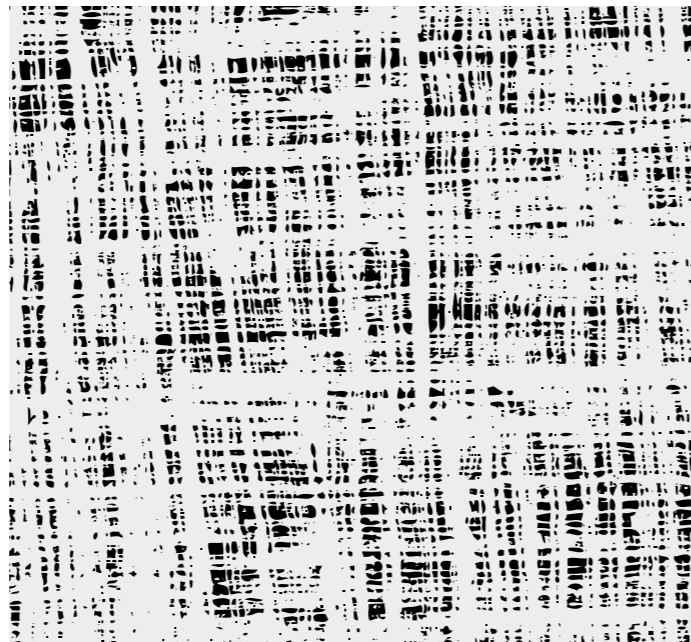
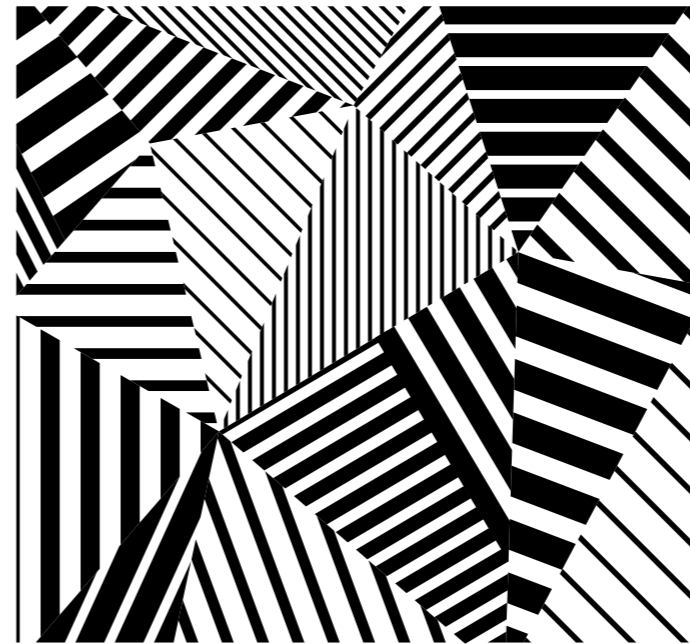
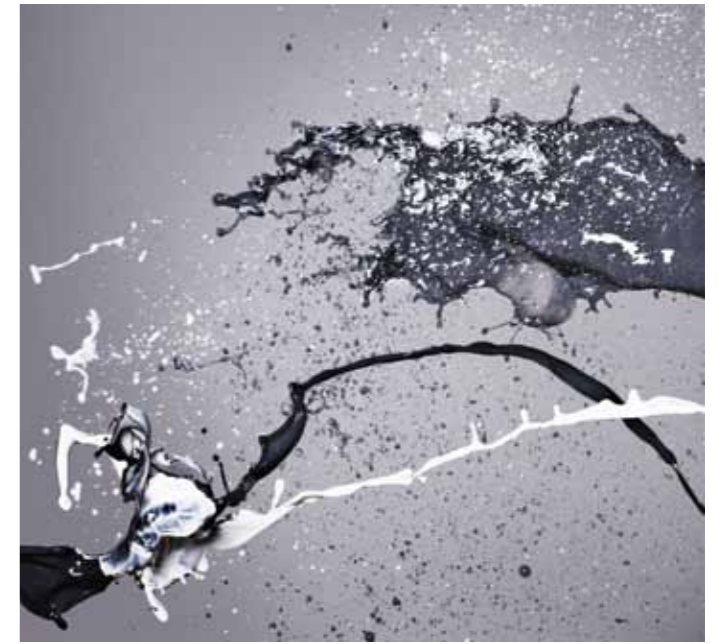
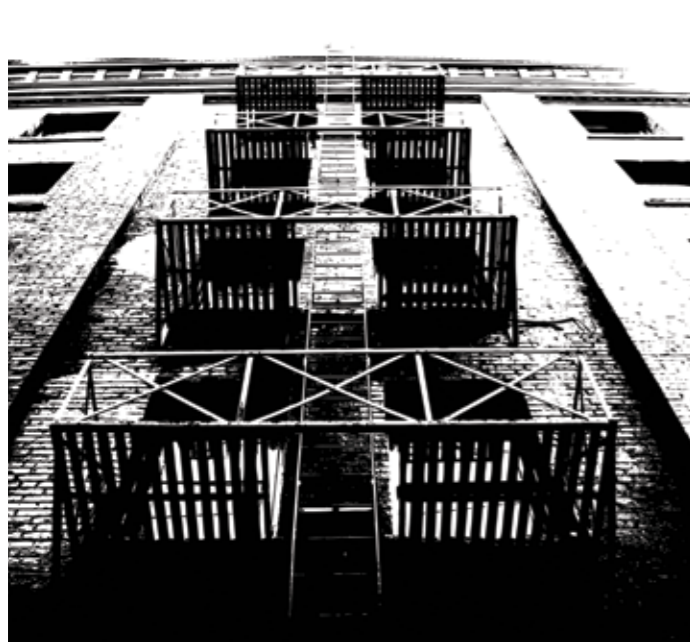




PER CONTRA

In Contrast / On The Contrary

Milliken™





INSPIRED. INSPIRING.

In a collision of colour and pattern a sense of harmony ensues.

Combining angular and stark lines that boldly travel the floor with the softer, smaller movement of its antithesis partner, a fusion of opposites occurs.



Colour Shown
On the Contrary, OTC06-79 Throw

PATTERNS

Per Contra features two contrasting patterns:
In Contrast and On the Contrary.

In Contrast - a large scale, high contrast, statement design featuring strong vertical and horizontal linear structures.

On the Contrary - a smaller scale design featuring an all-over scratchy pattern in a choice of high contrast and tone on tone colours.

La collection Per Contra est caractérisée par deux motifs distincts : In Contrast et On the Contrary.

In Contrast - Un design a une échelle plus large et contrasté, représentant des structures linéaires verticales et horizontales solides.

On the Contrary - Un design plus petit et subtil marqué par un motif griffé répété sur toute la surface, disponible dans un large choix de couleurs contrastées et de couleurs ton sur ton.

Die Kollektion Per Contra präsentiert sich in zwei ganz unterschiedlichen Mustern: In Contrast und On the Contrary.

In Contrast - ein großformatiges, kontrastreiches Design- Statement mit vertikalen und horizontalen Linien.

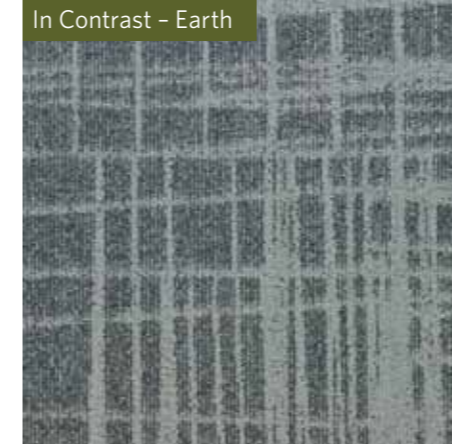
On the Contrary - ein Design in kleinerem Format mit einem vollflächigen, unregelmäßigen Muster in einer Auswahl kontrastreicher und Ton-in-Ton gehaltener Farben.

Per Contra presenta dos diseños contrastados: In Contrast y On the Contrary.

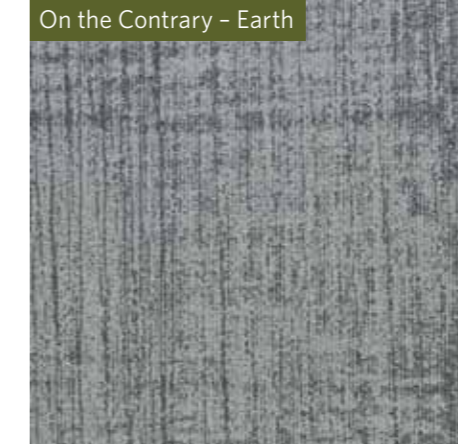
In Contrast - un diseño de gran escala y alto contraste que presenta fuertes estructuras lineales verticales y horizontales.

On the Contrary - un diseño a menor escala que presenta un diseño de irregulares líneas rasgadas en una variedad de colores de alto contraste y de tono sobre tono.

In Contrast - Earth



On the Contrary - Earth





A FAMILY OF CO-ORDINATES

Each pattern is offered in 12 pairs of complementary colours such as "Throw" and "Catch".

Chaque motif est disponible en 12 paires de couleurs complémentaires, à l'instar de Throw et Catch.

Jedes der beiden Muster ist in jeweiligen 12 Komplementärfarben erhältlich, z. B. „Throw“ und „Catch“.

Cada diseño está disponible en 12 pares de colores complementarios, tales como Throw y Catch.



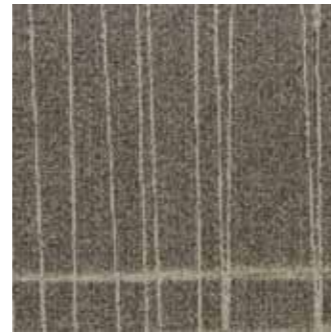
These combinations of colour and scale can then work together as a family of four co-ordinates:

Ces combinaisons de couleur et d'échelle peuvent être assemblées et fonctionnent ainsi parfaitement comme quatre motifs co-ordonnés :

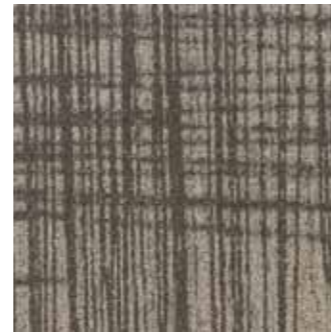
Die Kombinationen verschiedener Farben und Größen ergeben so ein harmonisches Zusammenspiel aus vier verschiedenen Mustern:

Estas combinaciones de color y escala dan lugar a una familia de cuatro diseños co-ordinados:

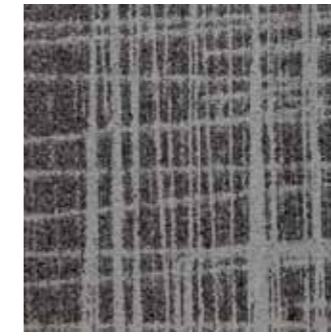
In Contrast		On the Contrary	
BEFORE	AFTER	BEFORE	AFTER
CATCH	THROW	CATCH	THROW
EARLY	LATE	EARLY	LATE
EARTH	SKY	EARTH	SKY
FACT	FICTION	FACT	FICTION
FAST	SLOW	FAST	SLOW
INSIDE	OUTSIDE	INSIDE	OUTSIDE
NARROW	WIDE	NARROW	WIDE
OVER	UNDER	OVER	UNDER
PUSH	PULL	PUSH	PULL
STOP	GO	STOP	GO
WORK	PLAY	WORK	PLAY



ICT121-120 Fact

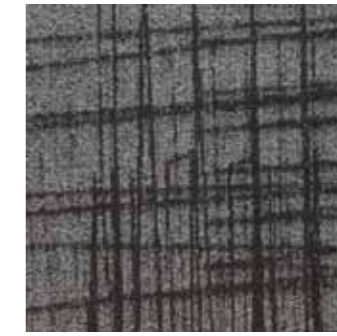


ICT120-121 Fiction



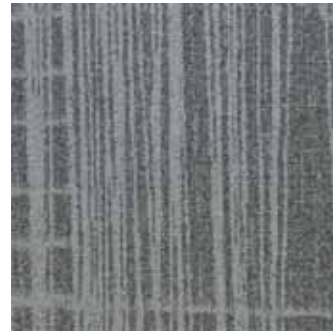
ICT06-79 Throw

10 Day



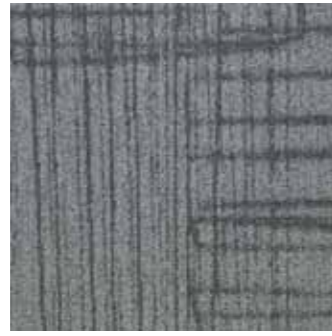
ICT79-06 Catch

10 Day



ICT06-25 Work

10 Day



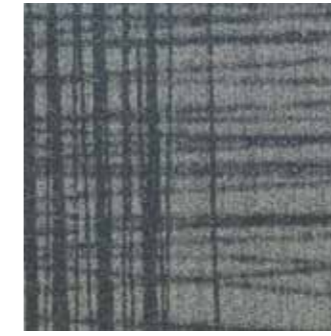
ICT25-06 Play

10 Day



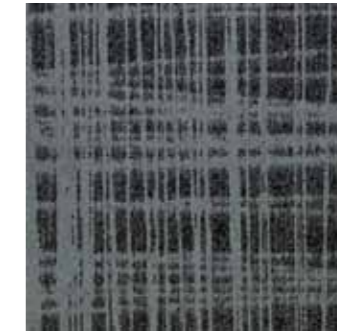
ICT06-154 Earth

10 Day



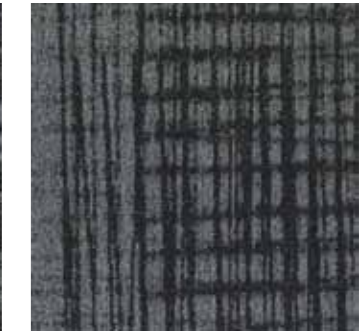
ICT154-06 Sky

10 Day



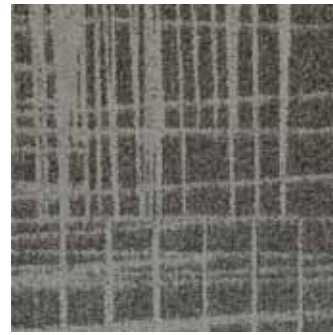
ICT25-27 Early

10 Day



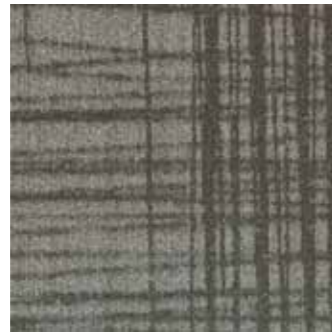
ICT27-25 Late

10 Day



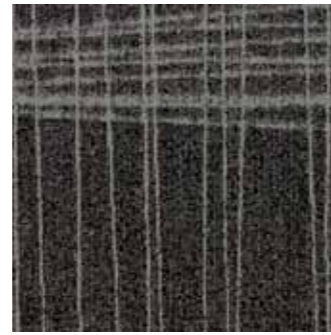
ICT171-120 Push

10 Day



ICT120-171 Pull

10 Day



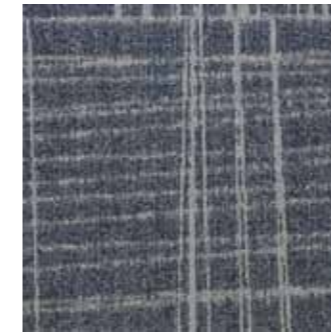
ICT171-133 Fast

10 Day

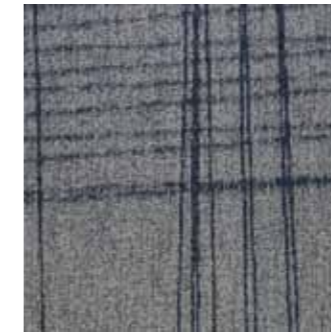


ICT133-171 Slow

10 Day



ICT06-52 Over



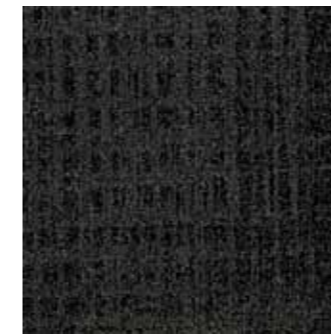
ICT52-06 Under



ICT143-133 Inside

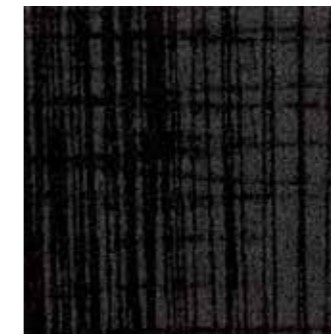


ICT133-143 Outside



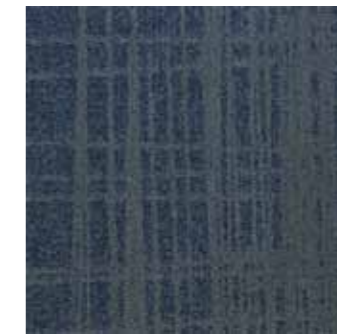
ICT79-133 Before

10 Day



ICT133-79 After

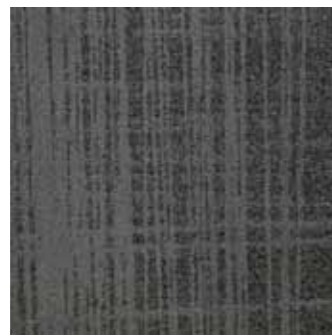
10 Day



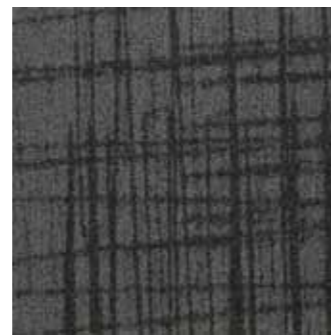
ICT154-182 Wide



ICT182-154 Narrow



ICT13-79 Stop



ICT79-13 Go

Full tiles shown
For full technical specification see page 16

Illustration complete dale représentée
Pour les spécifications techniques complètes voir page 16

Volle Fliesen abgebildet
Für weitere technische Informationen siehe Seite 16

Muestras de loseta entera
Para especificaciones técnicas completas vea pagina 16

10 Day Service
The 10 Day Quick Ship Service offers up to 1000 square metres per colour, all available for despatch within 10 days of order placement.

Le Service d'envoi rapide 10 jours propose jusqu'à 1 000 mètres carré par coloris, tous prêts à l'envoi sous 10 jours à dater de votre commande

Der 10 Tage Express-Service bietet bis zu 1000 Quadratmeter pro Farbe, die alle 10 Tage nach der Bestellung zum Versand zur Verfügung stehen.

El Servicio de despacho de los productos en 10 días ofrece hasta 1000 metros cuadrados por color, todas disponibles para ser despachadas en 10 días desde el momento en que se realice el pedido.



OTC121-120 Fact



OTC120-121 Fiction



OTC06-25 Work **10 Day**



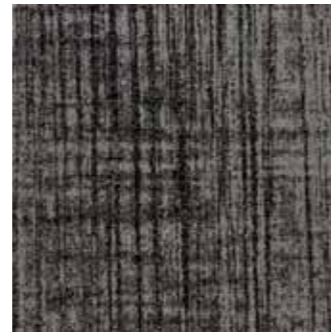
OTC25-06 Play **10 Day**



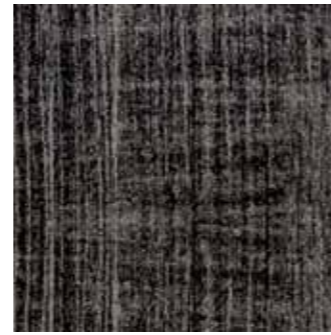
OTC171-120 Push **10 Day**



OTC120-171 Pull **10 Day**



OTC171-133 Fast **10 Day**



OTC133-171 Slow **10 Day**



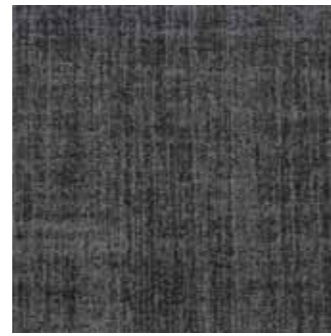
OTC143-133 Inside



OTC133-143 Outside



OTC13-79 Stop



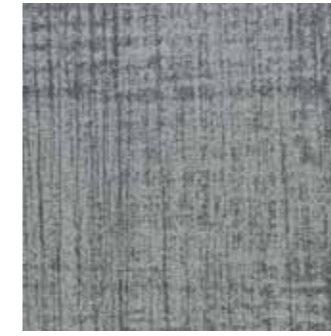
OTC79-13 Go



OTC06-79 Throw **10 Day**



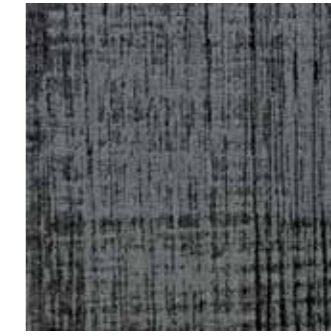
OTC79-06 Catch **10 Day**



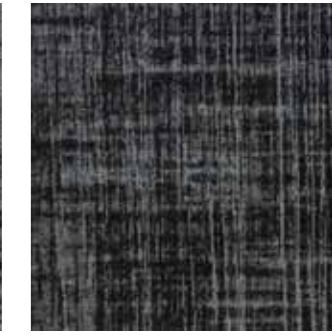
OTC06-154 Earth **10 Day**



OTC154-06 Sky **10 Day**



OTC25-27 Early **10 Day**



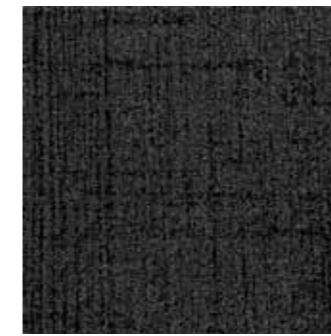
OTC27-25 Late **10 Day**



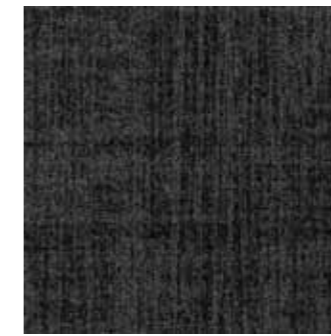
OTC06-52 Over



OTC52-06 Under



OTC79-133 Before **10 Day**



OTC133-79 After **10 Day**



OTC154-182 Wide



OTC182-154 Narrow

Full tiles shown
For full technical specification see page 16

Illustration complete dale représentée
Pour les spécifications techniques complètes voir page 16

Volle Fliesen abgebildet
Für weitere technische Informationen siehe Seite 16

Muestras de loseta entera
Para especificaciones técnicas completas vea pagina 16

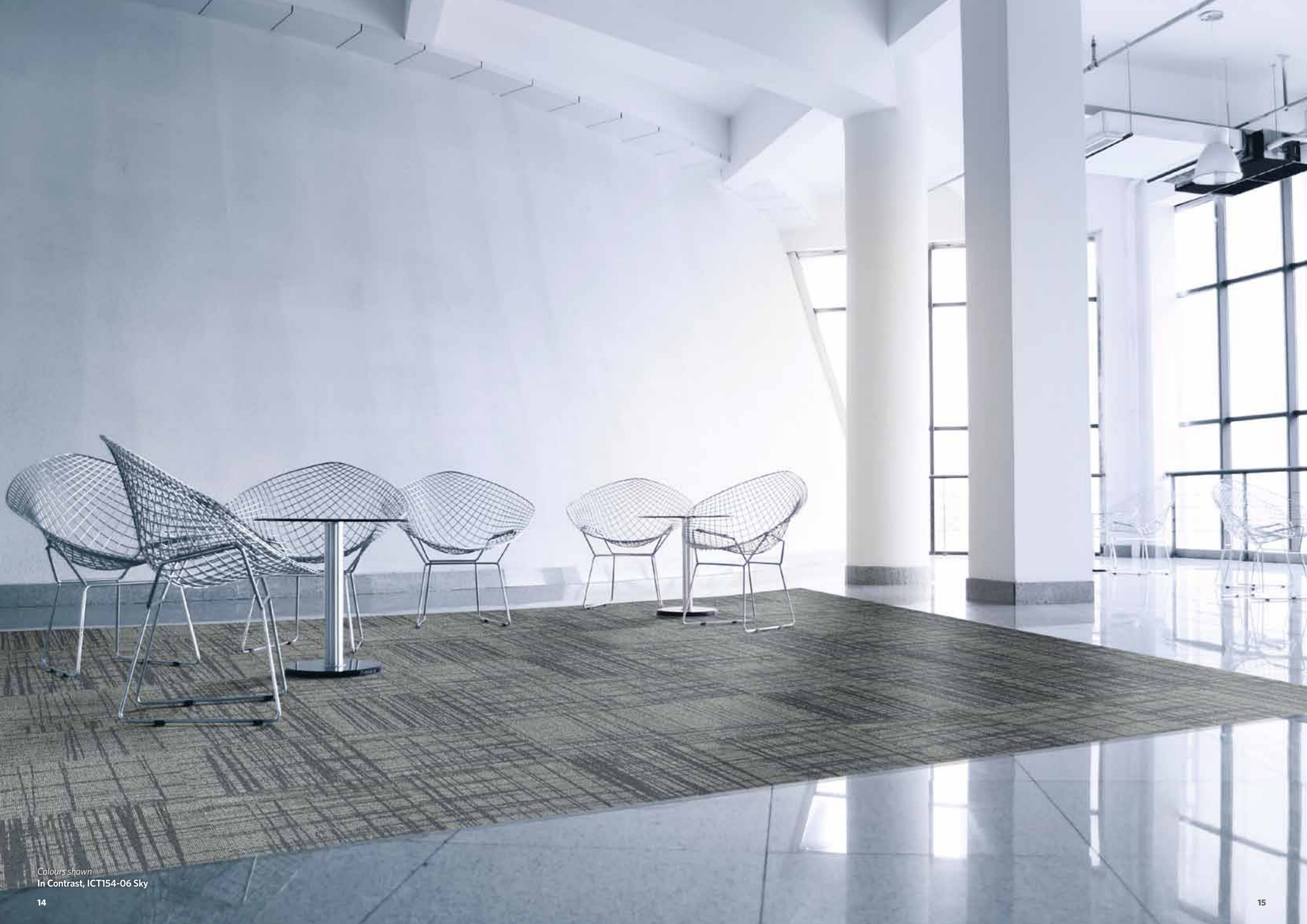
10 Day Service
The 10 Day Quick Ship Service offers up to 1000 square metres per colour, all available for despatch within 10 days of order placement.

Le Service d'envoi rapide 10 jours propose jusqu'à 1 000 mètres carré par coloris, tous prêts à l'envoi sous 10 jours à dater de votre commande

Der 10 Tage Express-Service bietet bis zu 1000 Quadratmeter pro Farbe, die alle 10 Tage nach der Bestellung zum Versand zur Verfügung stehen.

El Servicio de despacho de los productos en 10 días ofrece hasta 1000 metros cuadrados por color, todas disponibles para ser despachadas en 10 días desde el momento en que se realice el pedido.





Colours shown
In Contrast, ICT154-06 Sky

SPECIFICATIONS

PER CONTRA

In Contrast / On the Contrary



13 DOP - 0338 - 100402
EN 14041:2004



Installation
Installation
Installation
Instalación



Monolithic
Monolithique
Monolithic
Monolítico

SPECIFICATION

Construction
Tufted, Textured Tip-Shear
Face Fibre
Universal® Fibres, solution dyed nylon 6.6
Finished Face Weight
640-670g/m²
Gauge
47,2/10 cm
Rows
39,3/10 cm
Tuft Density
188,930 per m²
Finished Pile Height
3,2 mm
Standard Backing
90% Recycled Open Cell Polyurethane
Available with TractionBack® on request
Nominal Total Thickness
10,8mm
Tile Size
457,2 x 457,2mm (18" x 18")
Nominal Total Weight
4 400g/m²
Tiles per Box
18 (3,762m²) Minimum Quantity

PERFORMANCE

Flammability (Euroclassification EN13501:1-2002)
Class Bfl - s1
Flammability (Radiant Panel ASTM-E-648)
Class 1
Flammability (Hot metal nut BS4790)
Low radius of Char
Use Classification (EN1307)
Class 33
Static Electricity (ISO 6356)
Pass <2kV
Impact Sound (ISO 140-8)
34 dB
Sound absorption (ISO 354)
0,30 (H) Class D
Alpha s values
125Hz 0,2, 250Hz 0,08, 500Hz 0,42,
1000Hz 0,26, 2000Hz 0,33, 4000Hz 0,42

ENVIRONMENTAL

18% Recycled content by total product weight
20% Recycled content yarn
90% Recycled content cushion backing
Manufactured using electricity from renewable sources
GuT & CRI Green Label Plus certified for indoor air quality
EPD verified

GUARANTEES

15 year wear guarantee
Lifetime Antistatic guarantee
Latent Defects guarantee

Design Copyright - Milliken & Company.
This cushion-back carpet tile product is covered by one or more patents, published applications and/or patents pending. Specifications are subject to normal manufacturing tolerances and may be changed without prior notice. Copies of actual test results are available upon request.

Colours shown in this catalogue are a photographic representation only. For accurate colour and pattern reference we always suggest obtaining a physical carpet sample.

SPÉCIFICATION

Construction
Tuftée bouclée texturée
Fibre
Universal® Fibres teintées en solution Nylon 6.6
Poids de fibre
640-670g/m²
Jauge
47,2/10 cm
Nombre de points
39,3/10 cm
Densité du tuft
188,930 per m²
Hauteur du Velours
3,2 mm
Dossier Standard
Polyuréthane à cellule ouverte recyclée 90%
Disponible avec TractionBack® sur demande
Epaisseur totale
10,8mm
Dimensions des dalles
457,2 x 457,2mm (18" x 18")
Poids total
4 400g/m²
Nbre de dalles par Carton
18 (3,762m²) Quantité Minimum

PERFORMANCE

Classement feu (Euro classification EN13501:1-2002)
Classe Bfl - s1
Classement feu (Panneau Rayonnant ASTM E648)
Classe 1
Classement feu (Ecrou en métal chaud BS4790)
Faible rayon de carbone
Utilisation (EN1307)
Classe 33
Velours Antistatique (ISO 6356)
Réussi <2kV
Isolation des bruits d'impacts (ISO 140-8)
34 dB
Absorption des bruits aériens (ISO 354)
0,30 (H) Classe D
Valuers alpha S
125Hz 0,02, 250Hz 0,08, 500Hz 0,42,
1000Hz 0,26, 2000Hz 0,33, 4000Hz 0,42

ENVIRONMENTAL

90% de Polyuréthane à cellule ouverte recyclée
18% du poids totale du produit vient des matériaux recyclés
20% du contenu du filin
Fabriqué avec de l'énergie renouvelable
Certifié GuT & CRI Green Label Plus
EPD certifié

GARANTIES

15 ans contre usage
Antistatique permanente
Vices cachés

Design Copyright - Milliken & Company.
Ce système intégral de dossier en mousse appliqué à ce produit est couvert par un ou plus brevets, applications publiées et/ou brevets en cours. Milliken Contract se réserve le droit de changer ou modifier les données techniques. Il est possible que la moquette diffère légèrement des échantillons présentés.

Les couleurs qui apparaissent sur le catalogue ne sont que des représentations photographiques. Pour une référence précise concernant la couleur ou le motif, nous conseillons toujours d'obtenir un échantillon physique d'une dalle.

DATENBLATT

Konstruktion
Texturierte, getuftete Schlingenware
Polfaserematerial
Universal® Faser: Typ 6.6 Solution Dyed Nylon
Poleinsatzgewicht
640-670g/m²
Teilung
47,2/10 cm
Stiche
39,3/10 cm
Noppenzahl
188,930 per m²
Polschichtdicke
3,2 mm
Rückenausrüstung
90% recyceltes Offenzellige Polyrethan
Auf Wunsch mit TractionBack®
Gesamtdicke
10,8mm
Abmessung
457,2 x 457,2mm (18" x 18")
Gesamtgewicht
4 400g/m²
Fliesen/Karton
18 (3,762m²) Mindestmenge

BAUPHYSIKALISCHE EIGENSCHAFTEN

Brennverhalten (und Qualmklasse EN13501:1-2002)
Klasse Bfl - s1
Brennverhalten (Radiant Panel ASTM-E-648)
Klasse 1
Brennverhalten (Hot metal nut BS4790)
Geringer Verkohlungsradius
Klassifikation (EN1307)
Klasse 33
Statische Ladung (ISO 6356)
Beständen <2kV
Trittschallverbesserungsmaß (ISO 140-8)
34 dB
Schallabsorptionsgrad (ISO 354)
0,30 (H) Klasse D
Alpha-s Werte
125Hz 0,02, 250Hz 0,08, 500Hz 0,42,
1000Hz 0,26, 2000Hz 0,33, 4000Hz 0,42

UMWELTEIGENSCHAFTEN

Enthält bis zu 20% recyceltes Garn
Enthält 90% recycelten Polsterrücken
Gesamtgewicht enthält 18% recyceltes Material
Hergestellt unter Nutzung alternativer Energie
Zertifizierung CRI Green Label Plus für Innenluftqualität. Zertifizierung GuT EPD überprüft

GARANTIE

15 Jahre auf Verschleiß
Lebenslange Antistatik
Latenter Mangel

Design Copyright - Milliken & Company.
Diese Schaumrückenteppichfliesen werden durch ein oder mehrere Patente durch veröffentlichte Anwendung oder durch angemeldete Patente geschützt. Spezifikationen unterliegen normalen Fertigungstoleranzen und können ohne vorherige Ankündigung geändert werden. Kopien der tatsächlichen Testergebnisse sind auf Anfrage erhältlich.

Die im Katalog gezeigten Farben sind nur eine fotografische Wiedergabe. Für akkurate Referenzen der Farben und Design empfehlen wir immer ein physisches Teppichmuster.

HOJA DE ESPECIFICACIÓN

Modelo
Moqueta modular de Bucle estructurado estilo frisé
Fibra
Fibras Universal® de Nylon 6.6 tenidas en masa
Peso final de la cara superior de la moqueta
640-670g/m²
Galga
47,2/10 cm
Hilera
39,3/10 cm
Densidad del bucle
188,930 por m²
Altura final de la cara superior de la moqueta
3,2 mm
Revestimiento
90% Cedillas abiertas de Poliuretano reciclado
Disponible con revestimiento TractionBack® a solicitud del cliente
Grosor total aproximado de cada módulo
10,8mm
Tamaño de cada módulo
457,2 x 457,2mm (18" x 18")
Peso total aproximado de cada módulo
4 400g/m²
Módulos por caja
18 (3,762m²) Cantidad Mínima

FUNCIONAMIENTO

Inflamabilidad (Euroclasificación EN13501:1-2002)
Clase Bfl - s1
Inflamabilidad (Panel radiante ASTM-E-648)
Clase 1
Inflamabilidad (Hot metal nut BS4790)
Pequeño radio de quema
Clasificación de uso (EN1307)
Clase 33
Electricidad estática (ISO 6356)
Aprobado <2kV
Impacto del sonido (ISO 140-8)
34 dB
Absorción del sonido (ISO 354)
0,30 (H) Clase D
Valores Alfa S
125Hz 0,02, 250Hz 0,08, 500Hz 0,42,
1000Hz 0,26, 2000Hz 0,33, 4000Hz 0,42

INFORMACIÓN MEDIOAMBIENTAL

Hasta un 20% del contenido del hilo es reciclado
El 90% del contenido del revestimiento almohadillado es reciclado
El 18% del peso total del producto está compuesto por material reciclado
Producto fabricado utilizando electricidad procedente de fuentes de energía renovable
Certificaciones GuT y CRI Green Label Plus sobre la calidad del aire en espacios cerrados
Clasificado por EDP

GARANTÍAS

15 años de garantía frente al desgaste
Garantía de por vida de antiestaticidad
Garantía por posibles defectos

Copyright del diseño - Milliken & Company.
Esta moqueta con revestimiento almohadillado está protegida por una o más patentes, ya aplicadas o, en su caso, pendientes de concesión. Las especificaciones están sujetas al proceso habitual de fabricación, y pueden variar sin previo aviso. Están a disposición del cliente las copias de los resultados de las pruebas realizadas a nuestras moquetas.

Los colores que se muestran en este catálogo son sólo una representación fotográfica. Para apreciar el color y el diseño de forma más precisa, sugerimos siempre obtener una muestra física de moqueta.

SUSTAINABILITY

With over 100 years of environmental stewardship, the Milliken family of companies is one of the world's most responsible manufacturers. We're carbon negative, thanks to the sustainable management of more than 130,000 acres of trees in Milliken forests, our use of renewable resources and our energy management system that includes internal and third party energy audits and various conservation projects. All Milliken products are certified carbon neutral.

Per Contra is produced in an ISO14001 certified facility in Wigan, UK using ethically sourced and wherever possible, locally produced materials.

DURABILITE

Avec une expérience de plus de 100 ans dans la gestion durable de l'environnement, la grande famille des entreprises Milliken est l'une des sociétés les plus responsables au monde. Nous bénéficions d'un bilan carbone négatif, notamment grâce à la gestion durable de plus de 52.600 hectares de forêts Milliken ; à l'utilisation de ressources renouvelables; à notre système de gestion de l'énergie qui comprend des audits en interne et par des parties tierces, ainsi que plusieurs projets de préservation. Tous les produits Milliken & Company ont un bilan carbone négatif certifié.

Per Contra est fabriqué à Wigan, au Royaume-Uni, dans une usine certifiée ISO14001, avec des matériaux dont la traçabilité est attestée et, autant que possible, produits localement.

DOSSIER

Dossier en mousse: les dalles de moquette Per Contra comportent un dossier en mousse composée à 90% de matériau recyclé. En offrant un confort aux pieds, une meilleure acoustique et une meilleure tenue de non aspect, ce système confère également à ce produit une durée de vie plus longue.
Installation sans adhésif: afin de réduire encore plus son impact sur l'environnement, les dalles de moquette Per Contra peuvent être fournies avec le système breveté de Milliken, TractionBack®. Ce type de dossier innovant permet une installation sans adhésif, améliorant ainsi la qualité de l'air intérieur, la rapidité d'installation, tout en réduisant l'usage du matériau.

CERTIFICATION

Avec Per Contra, vous bénéficiez de la certification des tierces parties suivantes:
· Fabriqué en conformité avec la norme ISO14001
· EPD certifié
· Certification Green Label Plus du CRI (Carpet and Rug Institute), association américaine de fabricants de moquette
· Label GUT
Per Contra, avec le système TractionBack®, est éligible aux points du label LEED®.

RECYCLAGE

Parce qu'il vous assure la possibilité de retourner votre Per Contra usagée, le programme « Carpet Take Back » de Milliken permet un recyclage responsable des produits en fin de vie.



BACKING

Cushion Backing: Per Contra carpet tiles feature 90% recycled content cushion backing offering underfoot comfort, improved acoustics and superior appearance retention leading to extended product life.

Adhesive Free Installation: To further reduce its environmental impact, Per Contra can be supplied with Milliken's patented TractionBack®, an innovative backing system that enables adhesive free installation and therefore improves indoor air quality, speeds installation and reduces materials usage.

NACHHALTIGKEIT

Mehr als 100 Jahre Erfahrung und Förderung des Umweltschutzes machen die Milliken Unternehmensfamilie zu einem der weltweit umweltbewusstesten Hersteller. Unsere Kohlenstoffbilanz ist aufgrund unseres nachhaltigen Managements von über 52.600 Hektar Bäumen in Milliken-eigenen Wäldern, des Einsatzes erneuerbarer Ressourcen und unseres Energiemanagement-Systems, dessen Energiebilanz sowohl intern als auch von Dritten überprüft wird, und verschiedener Naturschutzprojekte negativ. Alle Produkte der Milliken & Company sind kohlenstoffneutral zertifiziert.

Per Contra wird in einer ISO14001 zertifizierten Produktionsanlage in Wigan, England hergestellt, wobei ethisch unbedenkliche und - wenn immer möglich - lokale Materialien verwendet werden.

RÜCKEN

Rückenpolster: Per Contra Teppichfliesen haben Rückenpolster aus 90% Recyclingmaterial und bieten hohen Gehkomfort, verbesserte Schallabsorption und eine ausgezeichnete Beibehaltung des Aussehens, was zu einer verlängerten Lebensdauer des Produktes führt.
Klebstofffreies Verlegen: Um den Umwelteinfluss noch weiter zu reduzieren, wird Per Contra auch mit dem von Milliken patentierten TractionBack® angeboten, ein innovatives Rückensystem, welches klebstofffreies Verlegen erlaubt und daher die Raumluftqualität verbessert, die Installation beschleunigt und den Materialverbrauch reduziert.

ZERTIFIZIERUNG

Mit Per Contra haben Sie die Sicherheit folgender Zertifizierungen durch Dritte:
· Hergestellt in Übereinstimmung mit ISO14001
· EPD überprüft
· CRI Green Label Plus
· GuT zertifiziert
Per Contra mit TractionBack® ist qualifiziert für LEED® Punkte.

WIEDERVERWENDUNG

Die umweltbewusste Wiederverwendung der Per Contra Altteppiche ist durch die Rückgabeoption durch das Milliken Teppich-Rücknahmesystem gesichert.



CERTIFICATION

With Per Contra, you have the security of the following third party certifications:
· Manufactured in compliance with ISO14001
· EPD verified
· CRI Green Label Plus
· GuT Certified
Per Contra with TractionBack® is eligible for LEED® points.

RE-USE

Responsible end of life re-use is assured with the option to return your used Per Contra carpet through Milliken's 'Carpet Take Back' programme.

SOSTENIBILIDAD

Con más de 100 años de experiencia en la gestión medioambiental del negocio, la familia de empresas de Milliken constituye uno de los grupos de empresas fabricantes más responsables del mundo. Presumimos de tener emisiones negativas de carbono, gracias a la gestión sostenible de más de 52.600 hectáreas de árboles en los bosques de Milliken, al uso de recursos renovables y a nuestro sistema de gestión de la energía que incluye auditorías, tanto internas como externas, sin olvidar también los numerosos proyectos de conservación que llevamos a cabo. Todos los productos de Milliken & Company gozan del certificado de carbono neutro.

Per Contra se produce en la fábrica de Wigan, Reino Unido, certificada con ISO14001, utilizando materiales de procedencia segura y ética y, en la medida de lo posible, producidos localmente.

REVESTIMIENTO

Revestimiento almohadillado: Las losetas de moqueta modular Per Contra presentan un revestimiento almohadillado con el 90% de contenido reciclado, ofreciendo confort para los pies, unas condiciones acústicas mejoradas y una superior retención de la apariencia que contribuye a extender la vida útil del producto.
Instalación sin adhesivos: Para reducir aún más su impacto medioambiental, Per Contra se puede solicitar con TractionBack®, el innovador sistema de revestimiento patentado por Milliken que permite la instalación sin adhesivos y, por tanto, mejora la calidad del aire en los espacios interiores, agilita la instalación y reduce el uso de materiales.

CERTIFICADOS

Con Per Contra, le garantizamos la consecución de los siguientes certificados galardonados por entidades independientes:
· Producto fabricado en cumplimiento de la norma ISO14001
· Clasificado por EDP
· CRI Green Label Plus
· Certificado GuT
Per Contra con revestimiento TractionBack® colabora a la consecución de puntos LEED®.

REUTILIZACIÓN

A través del programa de recogida de la moqueta "Carpet Take Back" de Milliken se garantiza una reutilización responsable de la moqueta modular Per Contra al final de su vida útil.

PER CONTRA

LIGHT REFLECTANCE
LA REFLECTANCE LUMINEUSE
LICHTREFLEXIONSWERTE
REFLEXIÓN DE LA LUZ

Design Name	Colour	Colour Name	L Value	Y Value
IN CONTRAST	ICT133-79	AFTER	22.9	3.8
	ICT79-133	BEFORE	24.2	4.2
	ICT79-06	CATCH	45.0	14.5
	ICT25-27	EARLY	35.0	8.5
	ICT06-154	EARTH	51.1	19.4
	ICT121-120	FACT	52.2	20.3
	ICT171-133	FAST	42.2	12.6
	ICT120-121	FICTION	48.2	17.0
	ICT79-13	GO	35.6	8.8
	ICT143-133	INSIDE	23.1	3.8
	ICT27-25	LATE	36.1	9.1
	ICT182-154	NARROW	53.8	21.8

Colour	Colour Name	L Value	Y Value
ICT133-143	OUTSIDE	22.0	3.5
ICT06-52	OVER	40.5	11.6
ICT25-06	PLAY	45.4	14.8
ICT120-171	PULL	44.7	14.3
ICT171-120	PUSH	43.1	13.2
ICT154-06	SKY	46.3	15.5
ICT133-171	SLOW	33.6	7.8
ICT13-79	STOP	34.0	8.0
ICT06-79	THROW	42.6	12.9
ICT52-06	UNDER	41.6	12.2
ICT154-182	WIDE	32.3	7.2
ICT06-25	WORK	48.3	17.0

Design Name	Colour	Colour Name	L Value	Y Value
ON THE CONTRARY	OTC133-79	AFTER	24.5	4.3
	OTC79-133	BEFORE	25.0	4.4
	OTC79-06	CATCH	46.6	15.7
	OTC25-27	EARLY	33.9	8.0
	OTC06-154	EARTH	49.0	17.6
	OTC121-120	FACT	50.6	18.9
	OTC171-133	FAST	46.7	15.8
	OTC120-121	FICTION	43.3	13.4
	OTC79-13	GO	32.1	7.1
	OTC143-133	INSIDE	23.0	3.8
	OTC27-25	LATE	26.5	4.9
	OTC182-154	NARROW	31.6	6.9

Colour	Colour Name	L Value	Y Value
OTC133-143	OUTSIDE	20.9	3.2
OTC06-52	OVER	44.1	13.9
OTC25-06	PLAY	46.5	15.6
OTC120-171	PULL	39.8	11.1
OTC171-120	PUSH	46.3	15.5
OTC154-06	SKY	46.8	15.9
OTC133-171	SLOW	34.6	8.3
OTC13-79	STOP	36.1	9.1
OTC06-79	THROW	47.0	16.0
OTC52-06	UNDER	38.4	10.3
OTC154-182	WIDE	31.0	6.7
OTC06-25	WORK	48.8	17.4



Colours featured within the Quick Ship programme are based on market trends and may be subject to change without prior notice. For confirmation of the most current Quick Ship Colour Line visit www.millikencarpet.com

Les couleurs présentées dans le programme d'envoi rapide sont basées sur les tendances du marché et peuvent être sujettes à modifications sans préavis. Pour avoir confirmation de la ligne actuelle des couleurs disponibles dans la collection d'envoi rapide, visitez www.millikencarpet.com

Die im Rahmen des Express-Service erhältlichen Farben wurden ausgehend von Markttrends entwickelt und können ohne vorherige Ankündigung geändert werden. Zur Bestätigung der jeweilige aktuelle Farbpalette der im Rahmen des Express-Service erhältlich sind, besuchen Sie www.millikencarpet.com

Los colores presentes en el programa de envío rápido de Milliken se basan en las tendencias del mercado y pueden cambiar sin previo aviso. Para conocer la línea de colores disponibles, visite www.millikencarpet.com

SAMPLE HOTLINE +44(0)1942 612 803

CUSTOMER SERVICE

T +44 (0)1942 612 777 | carpetenquiries@milliken.com
Beech Hill Plant, Gidlow Lane, Wigan WN6 8RN, England

LONDON STUDIO

T +44 (0)20 7336 7290
5 Berry Street, Clerkenwell, London EC1V 0AA, England

www.millikencarpet.com

Version 1 / Issued May 2015
Version 1 / Publiée Mai 2015
Version 1 / Ausgabe Mai 2015
Versión 1 / Publicada en mayo de 2015